

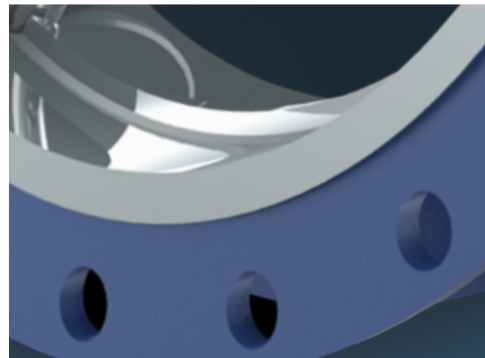
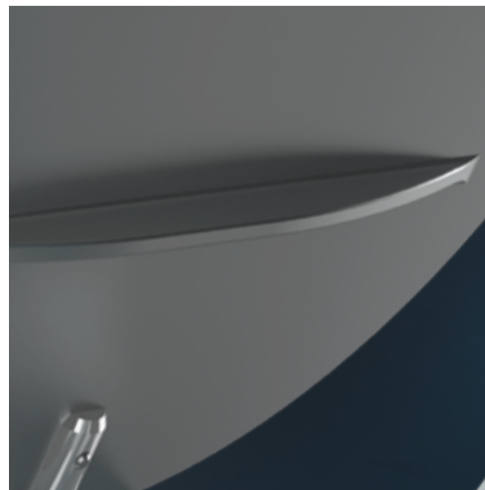
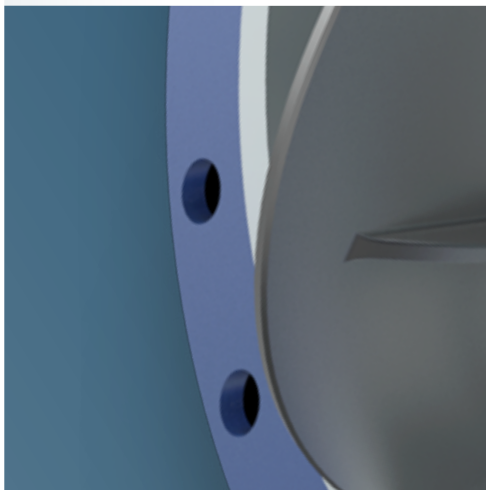
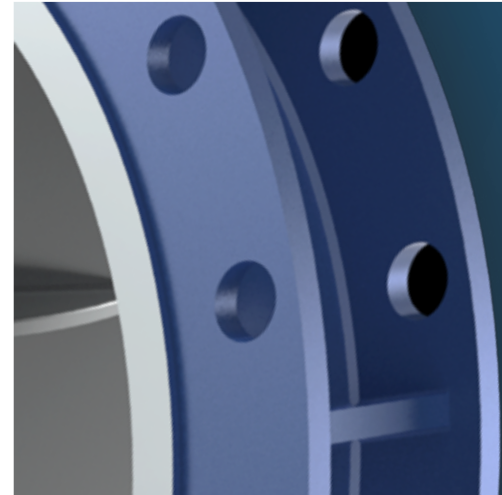
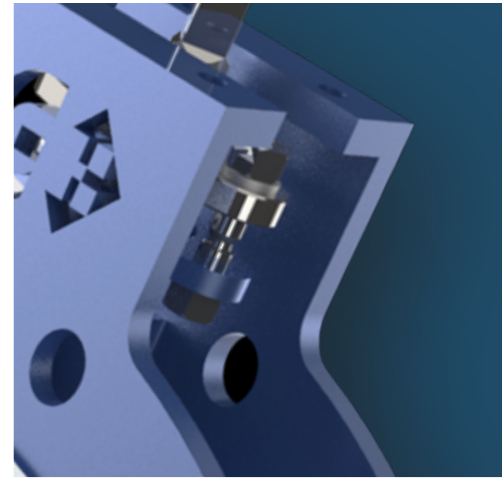
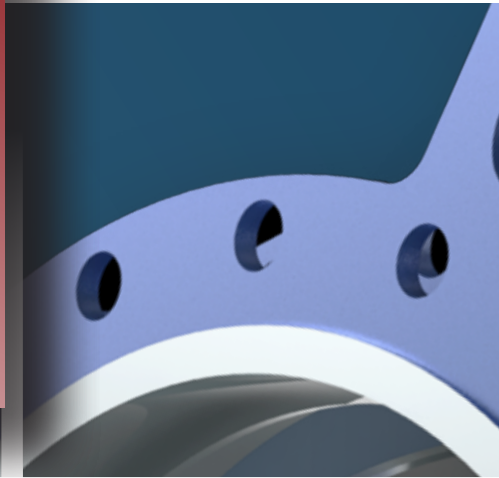


GHIBSON

valves

**Valvole a
farfalla**

Serie FA





Valvole a farfalla

Series FA aria calda e fumi

Espressamente studiate e prodotte secondo le richieste dei nostri clienti, usate prevalentemente per applicazioni ad alte temperature e basse pressioni.



ARIA CALDA E FUMI

Serie FA

- dati tecnici
- componenti
- tabelle dimensioni

1
1
2
3

GHIBSON

Zola Predosa
Bologna

Ghibson Italia srl si riserva il diritto di modificare e/o aggiornare dati/contenuti senza preventiva comunicazione.



BVFA - Wafer **BFFA** - Doppia Flangia
DN 150 - 1500 • 2" - 60"

Valvole a farfalla per aria calda e fumi

A richiesta max DN 2000 - 80"

Massima pressione d'esercizio:

BVFA/BFFA DN 150÷1500 - **fino a 3 Bar**

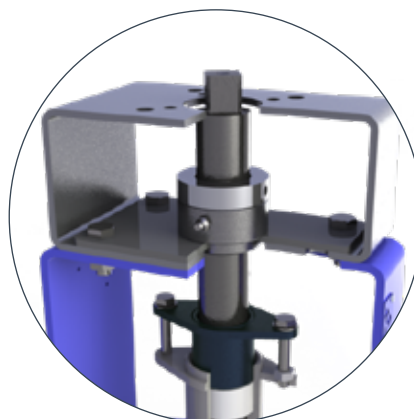
Flangiatura: **PN 6-10-16-A150**

A richiesta: DN50-125, PN 25

Classe di perdita:

EN 1349

Classe I, II, III secondo FCI 70-2 (ex ANSI B 16.104)



BFFA

Versioni:

Versione H: max 200°C

Versione HT: max 600°C

Versione HTT: max 1000°C



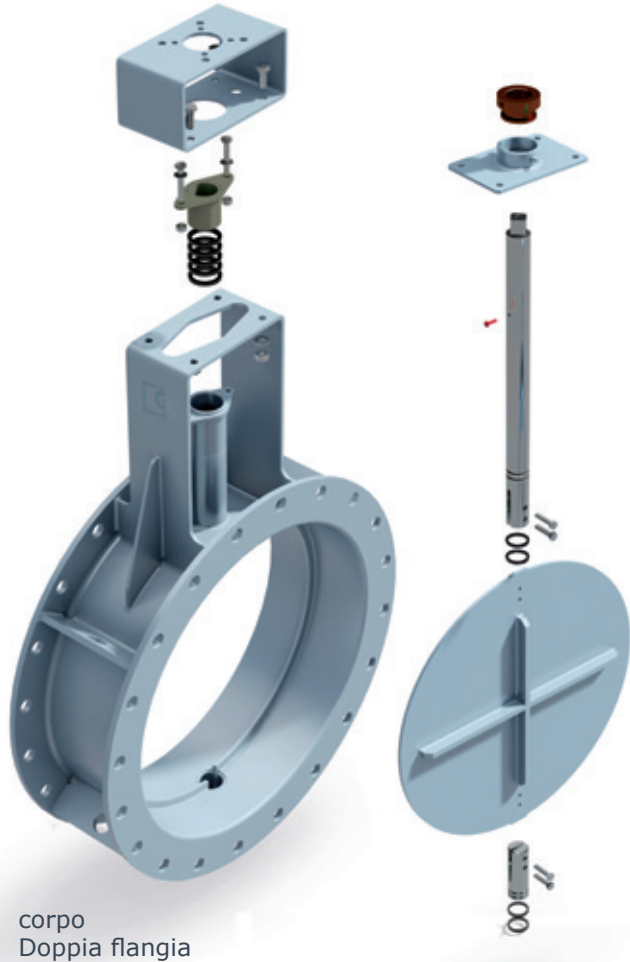
CORPO

materiale	rivestimento std.
AISI 310	Epoxy RAL 5009
AISI 321	
AISI 316	
AISI 304	
S355JOWP (COR-TEN A)	
acciaio al carbonio (S275JR)	

DISCO

materiale	rivestimento std.
AISI 310	Epoxy RAL 5009
AISI 321	
AISI 316	
AISI 304	
S355JOWP (COR-TEN A)	
acciaio al carbonio (S275JR)	

BVFA - Wafer **BFFA** - Doppia Flangia
 DN 150 - 1500 • 6" - 60"
 PN 6 - 10 - 16 • ANSI 150

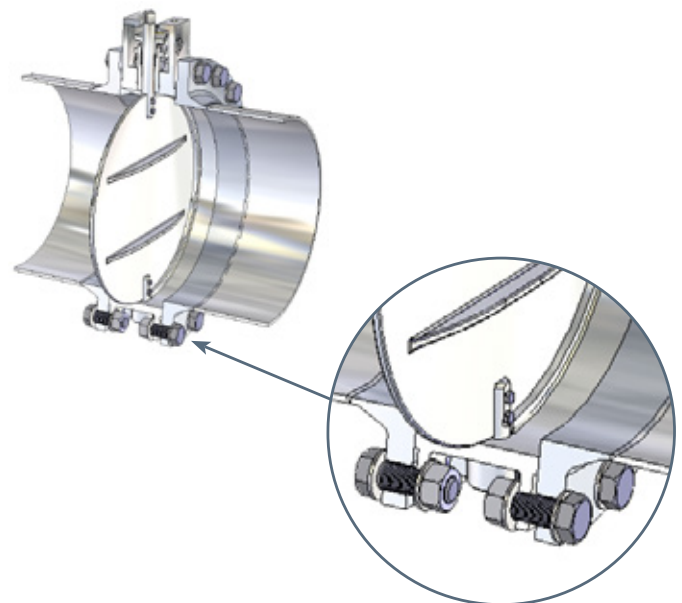
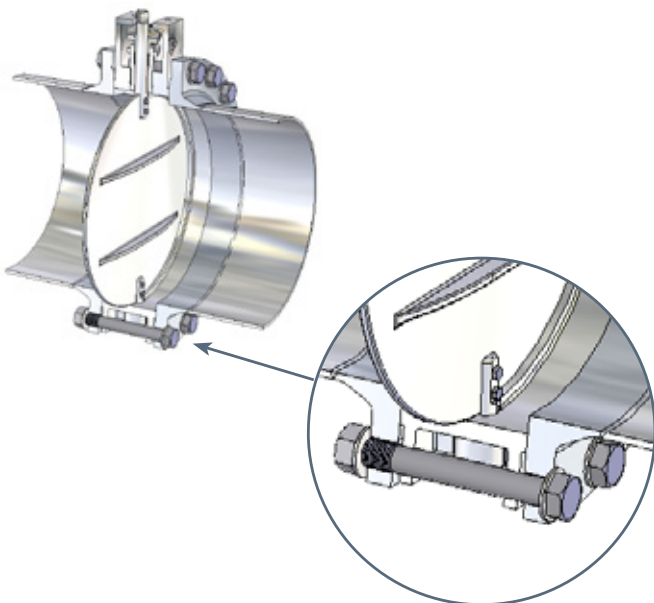


corpo
Doppia flangia

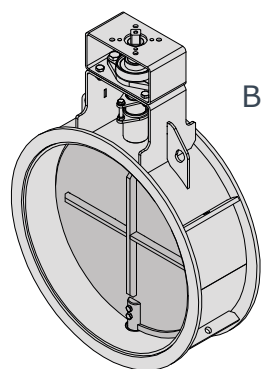
pos.	q.tà	particolare	materiale
1	1	corpo	<ul style="list-style-type: none"> • AISI 310 • AISI 321 • AISI 316 • AISI 304 • S355JOWP (COR-TEN A) • acciaio al carbonio S275JR
2	1	disco	<ul style="list-style-type: none"> • AISI 310 • AISI 321 • AISI 316 • AISI 304 • S355JOWP (COR-TEN A) • acciaio al carbonio S275JR
3 3b	1 1	perno	• acciaio inox AISI 316
4	1	premi stoppa	• acciaio inox AISI 304
5	1	gruppo baderna	<ul style="list-style-type: none"> • graphite • glass fiber
6	6	vite e rondella	• acciaio inox grade A2
7	1	bracket	• carbon steel
8	4	vite	• acciaio inox grade A2
9	1	supporto	• acciaio inox AISI 316
10	4	vite	• acciaio inox grade A2
11	4	gasket	<ul style="list-style-type: none"> • grafite • fibra di vetro
12	1	indicatore meccanico aperto/chiuso	
13	1	supporto a bronzina	• acciaio inox AISI 304
14	1	bronzina	• bronzo

Montaggio BVFA:

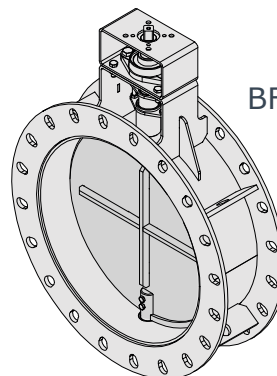
Montaggio BFFA:



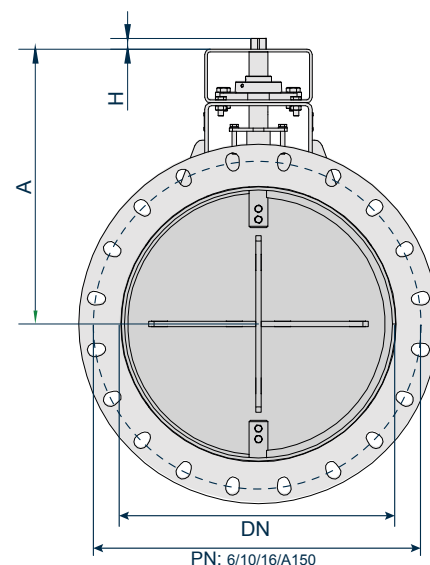
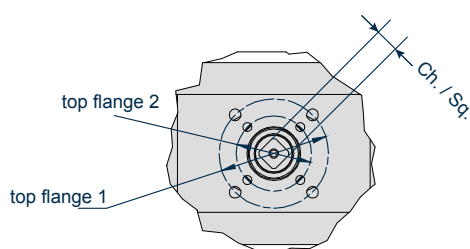
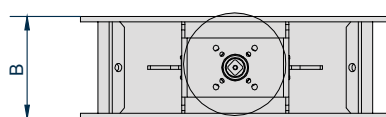
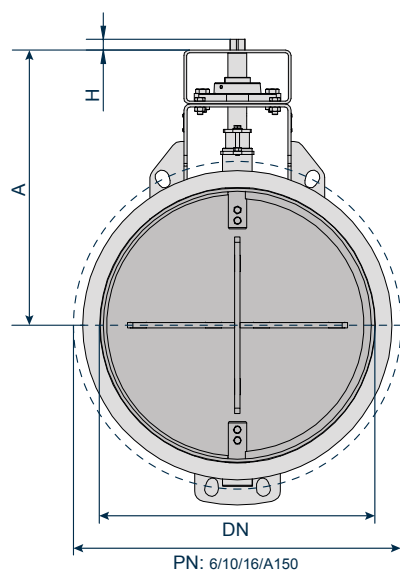
Dimensionale BVFA / BFFA



BVFA



BFFA



DN	"	A			H	top flange ISO 2511		Ch. / Sq.	B	requested torque [nm]
		mod. H	mod. HT	mod. HTT		1	2			
150	6	310	470	dipendente dall'applicazione	17	F07	F05	14x14	140	22
200	8	335	495		17	F07	F05	14x14	140	26
250	10	363	522		17	F07	F05	14x14	140	24
300	12	388	547		17	F07	F05	14x14	140	42
350	14	405	564		17	F07	F05	14x14	140	49
400	16	429	588		17	F07	F05	14x14	140	58
450	18	488	648		20	F10	F07	22x22	190	62
500	20	513	673		20	F10	F07	22x22	190	72
600	24	561	721		20	F10	F07	22x22	190	85
700	28	611	771		20	F10	F07	22x22	190	102
800	32	661	821		20	F10	F07	22x22	190	118
900	36	803	963		25	F14	F12	27x27	240	128
1000	40	853	1013		25	F14	F12	27x27	240	138
1100	44	903	1063		25	F14	F12	27x27	240	156
1200	48	953	1113		25	F14	F12	27x27	240	186
1300	52	1003	1163	25	F14	F12	27x27	240	204	
1400	56	1053	1215	25	F14	F12	27x27	240	218	
1500	60	1103	1265	25	F14	F12	27x27	240	252	



PIÙ DI 35 ANNI DI ESPERIENZA NELL'ALTA QUALITÀ

Ghibson Italia può vantare ormai 35 anni di esperienza nella produzione di valvole industriali. In questi 35 anni abbiamo progettato e prodotto nei nostri stabilimenti in Italia solo valvole a farfalla e valvole di ritegno, per tutte le più diverse applicazioni industriali.

Esportiamo i nostri prodotti in tutti i paesi del mondo fornendo sempre alla nostra clientela la massima assistenza in tutte le fasi: progettazione, installazione, manutenzione.

SETTORI DI MERCATO

Navale
Trattamento delle acque
Carta e cellulosa
Centrali elettriche
Centrali nucleari
Condizionamento
e Ventilazione
Chimico e Petrolchimico
Lavorazione polveri
Prodotti alimentari e bevande

Isolamento vapore - Sistemi di Vacuum
Sistemi di raffreddamento ad acqua
Processi metallurgici - Raffinazione
Trasporto e stoccaggio polveri
Estrazione e stoccaggio petrolio
Estrazione e stoccaggio gas naturali
Gestione Vapore e Turbine a vapore
Acque salate - Riscaldamento e raffreddamento
Aria calda e Fumi
Trasporto e stoccaggio sostanze chimiche
Processi per prodotti alimentari e bevande

SETTORI E REPARTI

- RICERCA e SVILUPPO
- PROGETTAZIONE
- PERSONALIZZAZIONE
- PRODUZIONE E LOGISTICA
- VENDITA e MARKETING
- CONTROLLO QUALITÀ
- CERTIFICAZIONE
- IMBALLO E SPEDIZIONE
- ASSISTENZA POST-VENDITA

UN'AMPIA GAMMA DI PRODOTTI

Utilizziamo un'ampia gamma di materiali, con cui realizziamo valvole in ogni lega di carbonio e di acciaio, di bronzo e di alluminio, oltre che PTFE o Polipropilene.

Produciamo valvole con sede gommata utilizzando molti tipi di elastomeri (EPDM, NBR, FKM, Silicon, Carboxidate ...fra gli altri) oltre che valvole con sedi in PTFE ed RTFE con un'ampia gamma di rivestimenti come Halar, Rilsan, PFA, Chenisil, etc

Inoltre forniamo un'assistenza completa:

- prima della vendita: valutiamo il dimensionamento di valvole ed attuatori, selezioniamo i giusti materiali e, disponendo delle specifiche tecniche, realizziamo disegni, rendering ...
- dopo la vendita: forniamo la documentazione e le certificazioni finali, supportiamo l'installazione e supervisioniamo la messa in opera.

VALVOLE A FARFALLA

Sede morbida
Sede PTFE
Serie HD
valvole Damper

ATTUATORI

Pneumatici - Elettrici - Oleodinamici

SISTEMI DI CONTROLLO

VALVOLE SPECIALI

VALVOLE DI RITEGNO

a disco
a clapet
doppio battente

CERTIFICAZIONI





GGHIBSON valves

non solo valvole, ma soluzioni



Ghibson Italia srl

Via Dozza, 2 40069 Zola Predosa BO Italy
tel +39 051 835711 info@ghibson.it

ghibsonvalves.com